

Langendorf



high tech on wheels

European Trailers **KAMIJIN**

運搬を変える!

Transport Innovation

Half-Pipe Vessel

LK-10d

LK-28d

Hardox 450 steel dump-bodies and tipper-semitrailer.
Bodies and semitrailers from langendorf-worldwide.

Dump BODY

- Max. permissible load 10,000+kg
- Max.Box volume from/to 6.6m³

Dump TRAILER

- Max. permissible load 28,000+kg
- Max.Box volume from/to 17~18m³

お客様の評価こそ、総て!

Our customer ratings speak for themselves of the quality of our products.

上陣オリジナル設計

日本の次世代ダンプボディ&ダンプトレーラ

Langendorf社は、ドイツの北西地区ワルトロップに在り馬車時代から150年、商用トレーラを製造し続けてきました。トレーラ専門メーカーとして、蓄積された豊富な経験と卓越した技術水準を有し特にダンプトレーラ分野では、業界のパイオニアとして国際的に高い評価と信頼を得ています。そして今般・・・ダンプトレーラと同じコンセプトで日本仕様の10tダンプボディを開発しました。深刻なオペレータ不足や益々強くなる過積載への関心を背景にLangendorf社は、業界のニーズを広範に捉え一方で個々のお客様の運搬条件の最適化を念頭に様々な製品開発を進めています。



Langendorf 
high tech on wheels

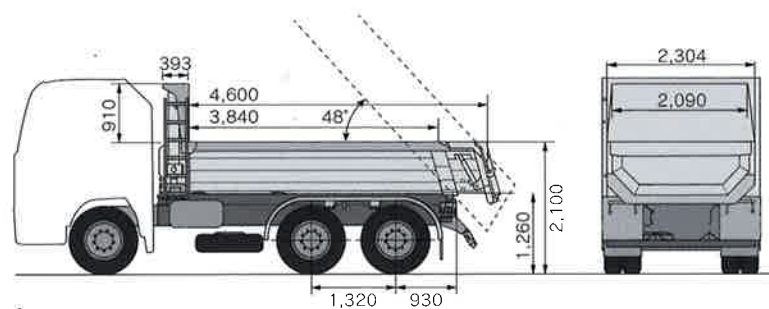
European Trailers KAMIJIN

Dump BODY

LK-10d

主要諸元

ALL THE DATA & FACTS.



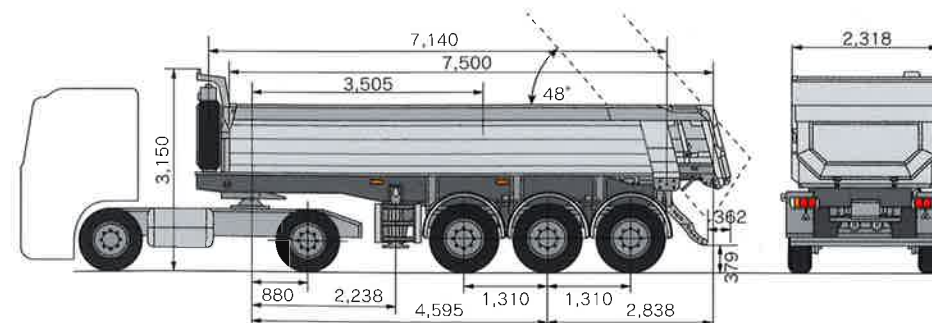
■ 総認可車輦重量	kg	20,000以下
■ 最大積載量	kg	10,000+
■ 最大積載容量	m ³	6.6
■ ベッセル重量	kg	2,000
■ ベッセル材質		HARDOX 450
■ ベッセル板厚 Floor	mm	6
■ Wall	mm	4
■ 軸数		2

Dump TRAILER

LK-28d

主要諸元

ALL THE DATA & FACTS.



■ 総認可車輦重量	kg	36,000以下
■ 最大積載量	kg	28,000+
■ 最大積載容量	m ³	17~18
■ ベッセル重量	kg	7,020
■ ベッセル材質		HARDOX 450
■ ベッセル板厚 Floor	mm	7
■ Wall	mm	5
■ 軸数		3

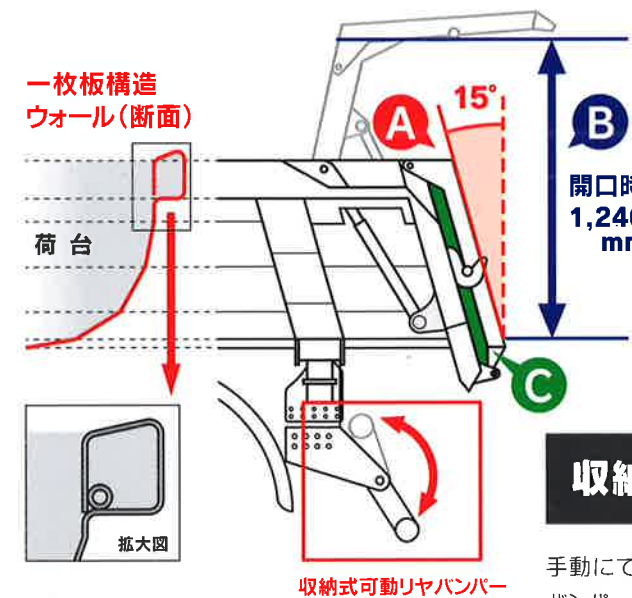
Dump BODY **LK-10α**

最大積載量
10t
以上

効率化
・
コスト
低減



油圧跳上式リヤゲート



A リヤゲート傾斜(15°)

リヤゲートを傾斜(15°)させた事で荷離れが大幅に減少します。

B 開口高さ1,240mm

ゲート開口高さは1,240mmと大きく積込材料塊の大きさによる影響はほとんど受けません。

C 高い水密性

リヤゲートとの間に高耐久性シールを装着することで汚泥等の高含水比の積込物にも対応可能です。

収納式可動リヤバンパー

手動にて可動、収納式のためにアスファルト・フィニッシャーへのアスコン供給時やバンパー破損が心配な現場等で便利な機能です。

テレスコピックシリンダ(3段)

小さな力で大きな威力

ベッセルフレーム最前部にシリンダー装着をすることで、小さな力でリフトアップを可能にし、ボディの軽量化による積載量アップを実現しました。

横揺れ転倒の危険性を小さく

右図の通り、三角形面積を大きく確保しています。横揺れや転倒の危険性が低減し、安定性・安全性向上に繋がります。



ハーフパイプ(船型)「HARDOX」強力ベッセル

より強く、軽く!

「HARDOX450」スウェーデンスチール社製
耐摩耗鋼板(140kg/m²)採用

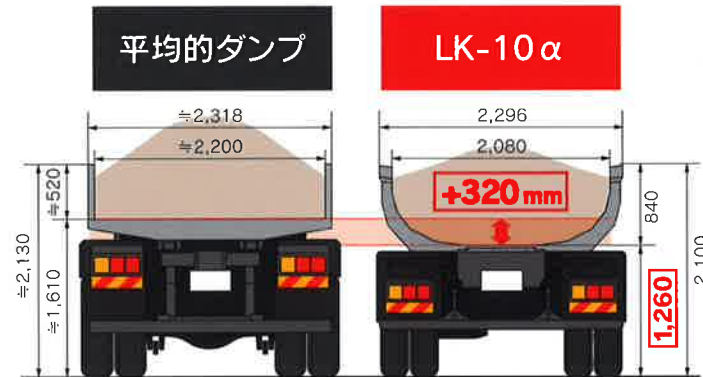
ハードックス(HARDOX)は摩耗・衝撃に強く、強度で普通鋼の4~5倍、耐摩耗性では実に約8倍の性能を有しています。卓越した平坦性と表面仕上げを持つ高品質耐摩耗鋼板の代名詞的存在となっています。

部材数わずか4枚の曲鋼板溶接構造ベッセルに油圧跳上式リヤゲートを取り付けた、シンプルな構造となっています。

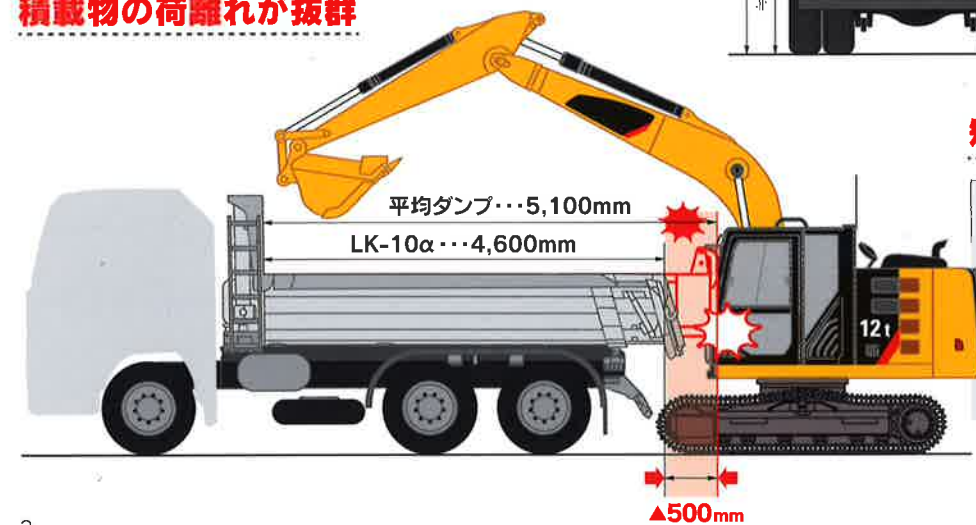
より深く、短く!

低重心による走行の安定性・安全性向上

根太なし構造によってベッセルを深く(320mm)する事が可能となりました。低重心なのでカーブ時等で安定した走行を実現、安全性が高まりました。



ダンプ時、船型ベッセルなので 積載物の荷離れが抜群



短い全長で積込機を選ばない

ベッセルを深くした事により、最大積載量10t以上を確保しながら全長を短く出来ました。8~12tクラスの油圧ショベルでも積込可能となりました。

標準装備 アルミホイール

オプション MICHELINシングルタイヤ
▶パンフレット裏面参照

Dump TRAILER **LK-28d**



International Standards Trailer

国際基準トレーラ

上陣が販売しているEUTレーラの車軸・EBS・バンパー等部品は「ドイツ第三者試験認証機関:TUV」で品質認証されたもので国際技術基準に準拠しています。

最大積載量
28t
以上

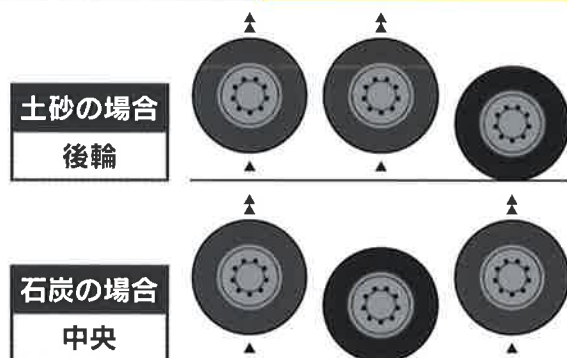
2015年～
緩和申請
不要!



エアサスペンション&リフトアクスル

空車時走行は3軸の内2軸が上昇、1軸のみで走行します。

- 1 燃料費低減 10tダンプと同等
- 2 タイヤ経費削減
- 3 高速料金半額 大型普通ダンプトラックと同等



ハーフパイプ(船型)「HARDOX」強力ベッセル

より強く!
より軽く!

「HARDOX450」スウェーデンスチール社製耐摩耗鋼板(140kg/m²)採用

ハードックス(HARDOX)は摩耗・衝撃に強く、強度で普通鋼の4~5倍、耐摩耗性では実に約8倍の性能を有しています。卓越した平坦性と表面仕上げを持つ高品質耐摩耗鋼板の代名詞的存在となっています。

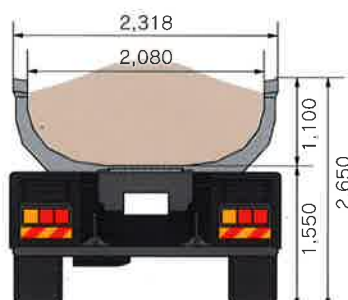
部材数わずか4枚の曲鋼板溶接構造ベッセルに油圧跳上式リヤゲートを取り付けた、シンプルな構造となっています。

低重心による走行の安定性・安全性向上

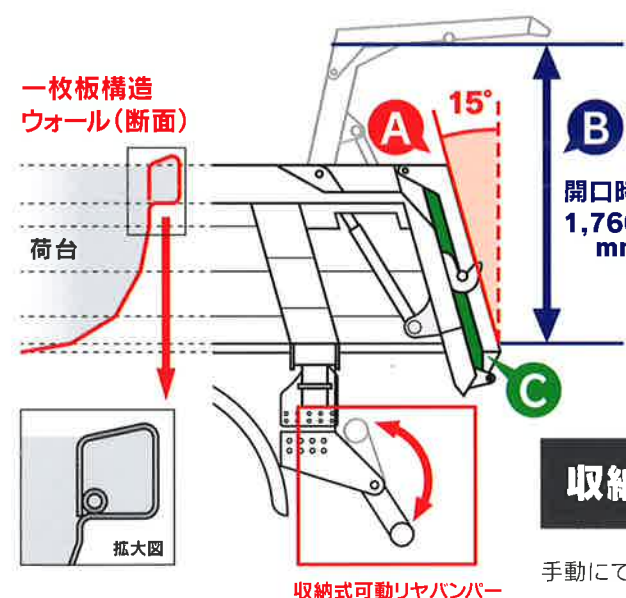
根太なし構造によってベッセルを深くする事が可能となりました。低重心なのでカーブ時に安定した走行を実現、安全性が高まりました。

ダンプ時、船型ベッセルなので積載物の荷離れが抜群

LK-28α



油圧跳上式リヤゲート



A リヤゲート傾斜(15°)

リヤゲートを傾斜(15°)させた事で荷離れが大幅に減少します。

B 開口高さ1,760mm

ゲート開口高さは1,760mmと大きく積込材料塊の大きさによる影響はほとんど受けません。

C 高い水密性

リヤゲートとの間に高耐久性シールを装着することで汚泥等の高含水比の積込物にも対応可能です。

収納式可動リヤバンパー

手動にて可動、収納式のため、バンパー破損が心配な現場等で便利な機能です。

テレスコピックシリンダ(5段)

小さな力で大きな威力

ベッセルフレーム最前部にシリンダー装着をすることで、小さな力でリフトアップを可能にし、ボディの軽量化による積載量アップを実現しました。

横揺れ転倒の危険性を小さく

右図の通り、三角形面積を大きく確保しています。横揺れや転倒の危険性が低減し、安定性・安全性向上に繋がります。



標準装備

シングルタイヤ・アルミホイール

新世代トラック用シングルタイヤ

軽量

THE MICHELIN

低燃費

低コスト

X One

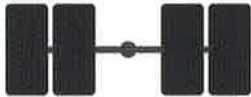


TIRE

今までとは違う、全く新しいコスト削減方法



ダブルタイヤ



11R22.5 16PR

約**344kg**

アルミホイールにて算出

4本を2本へ

シングルタイヤ



455/55R22.5

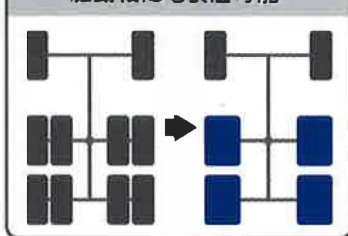
約**244kg**

1軸あたり

約**-100kg**軽量化

MICHELIN製品比較例(パターンにより異なります)

駆動軸にも装着可能



TP Checker

空気圧監視モニター

- タイヤ内空気圧と温度を運転席からリアルタイムでモニタリング
- 異常時にはセンサーが感知し、モニター表示とワーニング音で警告

- 無駄な配線が不要な完全ワイヤレス方式
- 4輪全ての空気圧・温度を個々に表示



安全 タイヤバースト

タイヤ内の温度があがってくると、バーストやパンクの危険が生じます。

燃費 燃費の悪化

空気圧の低いタイヤは転がり抵抗が高く、燃費に悪影響を及ぼします。

エコ タイヤの偏磨耗

空気圧が適正でないタイヤは偏磨耗も激しく、タイヤの寿命を早めます。



高い運搬効率で CO₂削減

昨今の深刻なオペレータ不足や益々厳しくなる過積載問題等を背景に、運搬効率を上げることが求められています。上陣がご提案する運搬機は、通常の車輛よりも少ない運搬回数となることでCO₂の削減にもなり、環境負荷の低減につながります。

輸入代理店

株式会社 **上陣** Kamijin
 〒791-8001 愛媛県松山市平田町363番地3
 TEL 089-979-1383
 FAX 089-979-6211

販売代理店

四国建設 **CAT**
 四国建設機械販売株式会社
 〒791-0054 愛媛県松山市空港通6丁目10番1号
 TEL 089-972-1481
 FAX 089-973-1760

本カタログ掲載の仕様、諸元等は予告なく変更することがあります。車輛カラーは実際の車輛とは仕様や色など異なる場合があります。

HPアドレス <http://www.kamijin.co.jp/>

HPアドレス <http://shikoku-kenpan.jpncat.com/>
CAT, CATERPILLAR, BUILT FOR IT, BILFERS, DODG, Caterpillar, Yellow, Power Edge, trade dress, Caterpillar Inc. の登録商標です。

本カタログは2016年4月現在のものです。